

## 2016年度 九州470選手権大会

共同主催：福岡県セーリング連盟 九州470協会  
 後援：博多港開発・ササキコーポレーション共同事業体（福岡市ヨットハーバー指定管理者）  
 大会期間：2016年9月24日（土）～9月25日（日）  
 開催地：福岡県福岡市西区小戸 福岡市ヨットハーバー  
 競技種目：国際470クラス、

## レース公示

## 1 規則

- 1.1 本大会はセーリング競技規則20013-2016（以下RRSという）に定義された「規則」を適用する。  
 1.2 規則42違反に対し付則Pを適用する。

## 2 資格及び参加

- 2.1 (a) 2016年度（公財）日本セーリング連盟メンバーであること。  
 (b) 参加申込時にメンバー表に記載されている者。  
 (c) 2016年度日本470協会個人・団体登録会員であること。  
 2.2 参加資格のある艇及は、添付の書式を完成させ、  
**平成28年9月20日** 必着で、大会実行委員会へメールすることにより参加申込みをすることができる。  
 書式B 参加申込書及びメンバー表

## 3 参加料

- 3.1 参加料は次のとおりとする。

|        |    |        |
|--------|----|--------|
| 470クラス | 1艇 | 5,000円 |
|--------|----|--------|

## ※ 参加料は受付時に徴収する。

- 3.2 その他の費用

|              |    |                 |
|--------------|----|-----------------|
| ハーバー使用料（2日間） | 1艇 | 1,180円（1日 590円） |
| 水道使用料（2日間）   | 1艇 | 800円（1日 400円）   |

## 4 日程

- 4.1 登録、艇長会議、開会式

|          |        |             |
|----------|--------|-------------|
| 9月24日（土） | 登録（受付） | 09:00～11:00 |
|          | 艇長会議   | 11:00～11:15 |

- 4.2 レース日程

|          |        |
|----------|--------|
| 日付       | 470クラス |
| 9月24日（土） | レース    |
| 9月25日（日） | レース    |

- 4.3 レース数

|      |      |              |
|------|------|--------------|
| クラス  | レース数 | 1日あたりのレース予定数 |
| 全クラス | 6    | 3            |

- 4.4 各レース日における最初のレースのスタート予告信号予定時刻は下記の通りとする。

|          |       |
|----------|-------|
| 9月24日（土） | 12:30 |
| 9月25日（日） | 10:00 |

4.5 大会最終日は15:00を越えて予告信号が発せられることはない。

4.6 表彰式及び閉会式 16:30~17:00

## 5 レース艇

5.1 艇は各個人で用意すること。

5.2 日本470協会に2016年度個人登録又は団体登録を完了させた艇であること。

## 6 セール

6.1 セールは各学校・各個人が持参したものを使用すること。

## 7 計測

7.1 艇

登録時に計測証明書を提示しなければならない。大会期間中、レース委員会は随時、艇または装備の検査をすることがある。

## 8 帆走指示書

帆走指示書は、平成28年9月24日の受付時に配布される

## 9 開催地

9.1 大会会場（別添図1に示す）

福岡市ヨットハーバー

福岡市西区小戸3丁目58-1      T e l   092-882-2151

9.2 レース・エリアは別添図2に示す。

## 10 得点

10.1 大会は2レースの完了で成立する。

10.2 5レース以下の場合、全レースの得点の合計。5レース以上完了した場合、最も悪い得点を1つ除外で  
きる。

## 11 支援艇

支援艇は、登録時に大会事務局に届け出なければならない。

## 12 無線通信

12.1 艇はレース中、無線機器等を所持、搭載してはならない。

12.2 支援艇は、レース・コミッティー・ポート及びプロテスト・ポートの無線を傍受してはならない。  
但し、レース・コミッティー・ポートに数字旗8が掲揚された場合はこの限りではない。

## 13 安全対策

13.1 競技者は、大会本部より指示があれば海上においては適正な浮力を有するライフジャケットを着用しなければならない。

## 14 賞

1位~3位までに賞品が与えられる。

上位6艇に2016年度、全日本選手権大会への出場権を与える。

## 15 免責

競技者は完全に自らのリスクで大会に参加する。RRS 4（レースをすることの決定）を参照。  
主催団体は、大会の前後、期間中に生じた物理的損害または身体傷害若しくは死亡によるいかなる責任も負担しない。

## 16 保 険

競技者は、有効な傷害保険と賠償保険に加入していなければならない。

## 17 登録時の提示

参加者は登録時に以下のものを提示しなければならない。

- (a) (公財)日本セーリング連盟メンバー登録カード
- (b) 2016年度日本470協会個人・団体登録会員であることを証明できるもの
- (c) 計測証明書

## 18 参加申込先 九州470協会 三船 和馬

携帯 090-2506-0448

E-mail: [kazuma.mifune@icloud.com](mailto:kazuma.mifune@icloud.com)

※ 艇の搬入はハーバー事務所に事前に届出、その指示に従うこと。9月26日以前に搬入した場合のハーバー使用料等は、直接ハーバー事務所に支払うこと。

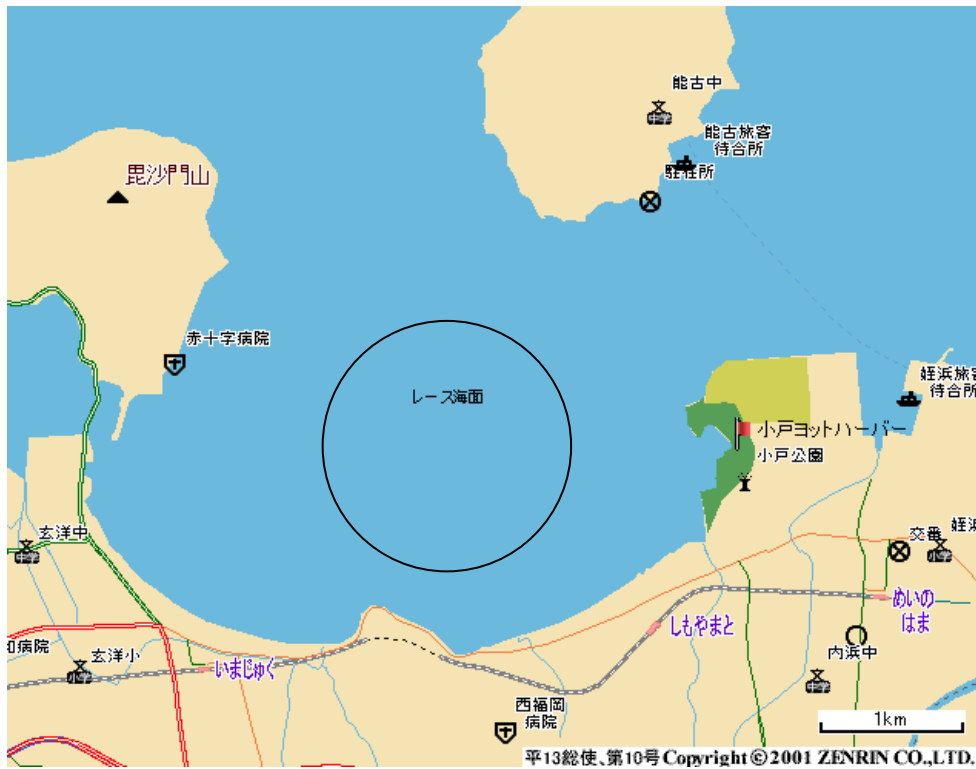
※ 問合せ先

……岡村 勝美 携帯 090-1191-8882

## 別添図1 大会会場 福岡市小戸ヨットハーバー



別添図2 レース・エリア



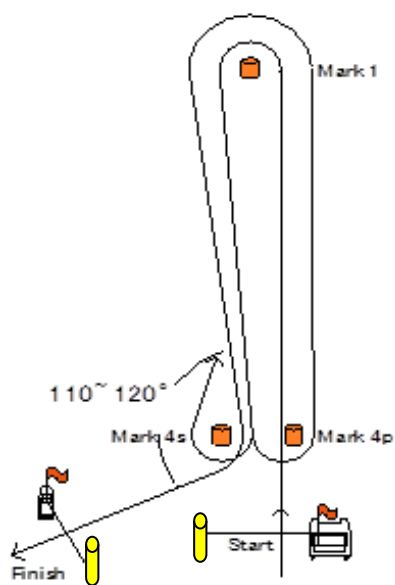
コース図

コース "L G"

上下・スターボード・フィニッシュ

LG 2: Start-1-4s/4p-1-4s-Finish

LG 3: Start-1-4s/4p-1-4s/4p-1-4s-Finish



コース "L R"

上下・ポート・フィニッシュ

LR 2: Start-1-4s/4p-1-4p-Finish

LR 3: Start-1-4s/4p-1-4s/4p-1-4p-Finish

